

BECA D'AMBIENTACIÓ



Proposta d'Elisabet
Rovira

JUSTIFICACIÓ DE LA PROPOSTA

La meua proposta té com a nucli conceptual i estètic l'art contemporani, partint principalment del moviment "pop-urbà". Alguns dels referents de qui bec són artistes com Jean-Michel Basquiat, Banksy, Tracey Emin, Yago Hortal i Nick Thomm, entre altres.

M'interessa especialment aquest moviment perquè connecta a les persones, fomenta la participació i la creació i enllaça diferents tècniques artístiques. A més, la seva estètica vibrant, colorida i urbana aporta un aire fresc i modern que considero que pot cridar l'atenció al públic juvenil i ajudar que se senti identificat amb el programa. Tot i això, per evitar controvèrsies ideològiques, evito les obres més crítiques del moviment.

Pel que fa a l'organització de l'espai, proposo un escenari musical fix a mà dreta de dos nivells, un espai per presentacions i entrevistes al centre, i una zona de debats a mà esquerra. Aquests dos últims espais són totalment mòbils, de manera que, si es treuen del set, gaudim d'una àmplia pista de ball amb un terra de linòleum brillant negre adient per a qualsevol mena de dansa.

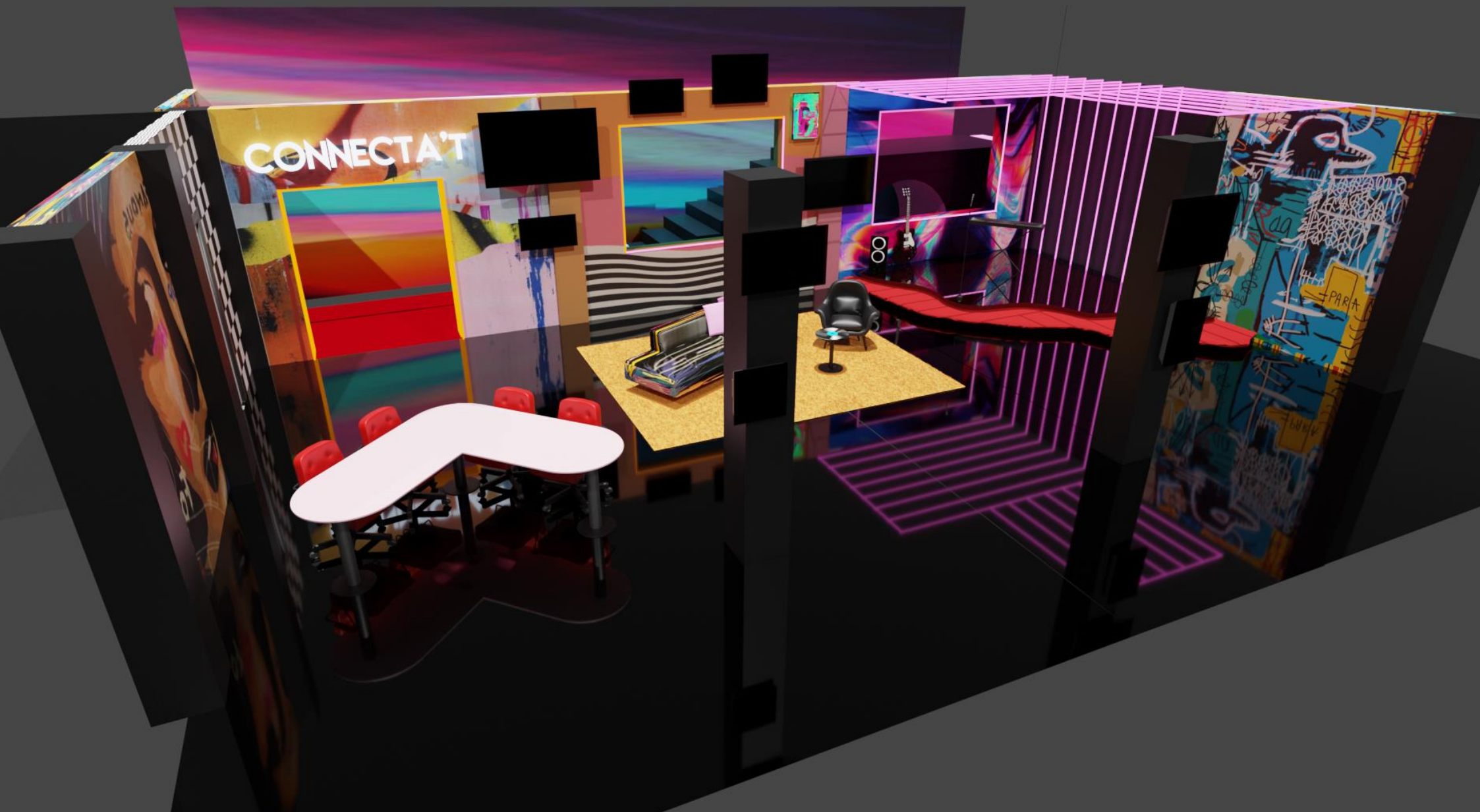
Pel que fa a la transformació del plató, a banda de les zones mòbils, es pot jugar amb la il·luminació dels leds que conformen l'escenari

musical i que emmarquen les finestres i la porta principal de l'espai. Així, canviant el seu color podem ajudar a generar diferents atmosferes. També, les pantalles que envolten el centre del set ens permeten el mateix efecte. Podem utilitzar-les per mostrar vídeos o imatges, reproduir en directe l'espectacle que s'està realitzant al plató o il·luminar cada pantalla d'un color diferent per generar diferents textures.

Pel que fa a les finestres, ambdues tenen un vidre tintat que, depenent de com s'il·luminen, són més opaques o més translúcides, deixant així visualitzar o no les escales per on entren els convidats.

D'altra banda, també plantejo la possibilitat que la paret esquerra, retirant la zona de debat, pugui ser un indret participatiu en el qual cada x temps es convidi un/a artista urbà per a crear un mural. D'aquesta manera, pretenc fomentar la creació artística, donar a l'espai un sentit de transformació i actualització d'acord amb l'art contemporani i donar visibilitat a diferents artistes locals com ara Laura Gonballes, Mina Hamada, La Yubia, Elisa Capdevila, Alba Fabre, etc.

Totes les zones del plató tenen l'espai suficient per a fer plans generals i plans curts, així com plans creuats que permeten tenir una bona visió dels convidats, de la presentadora i dels músics.

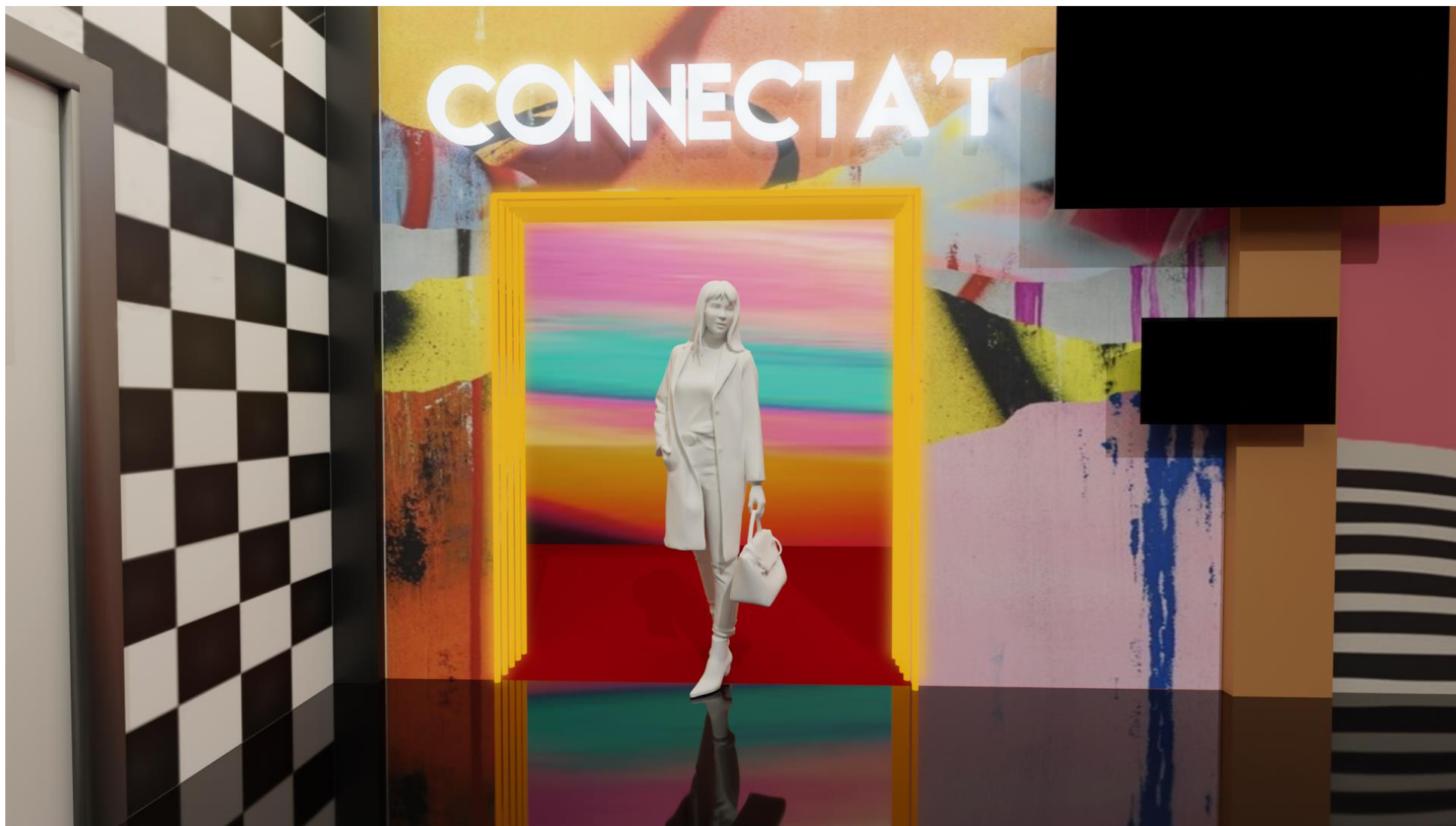




Vista general del plató amb les pantalles apagades.



Vista general del plató amb les pantalles enceses.



Entrada principal del plató, per on entrarien el/la presentador/a i la gent convidada, amb el títol del programa fet amb neó.
Possible espai per a la presentació del programa.



Espai d'entrevistes i presentacions.

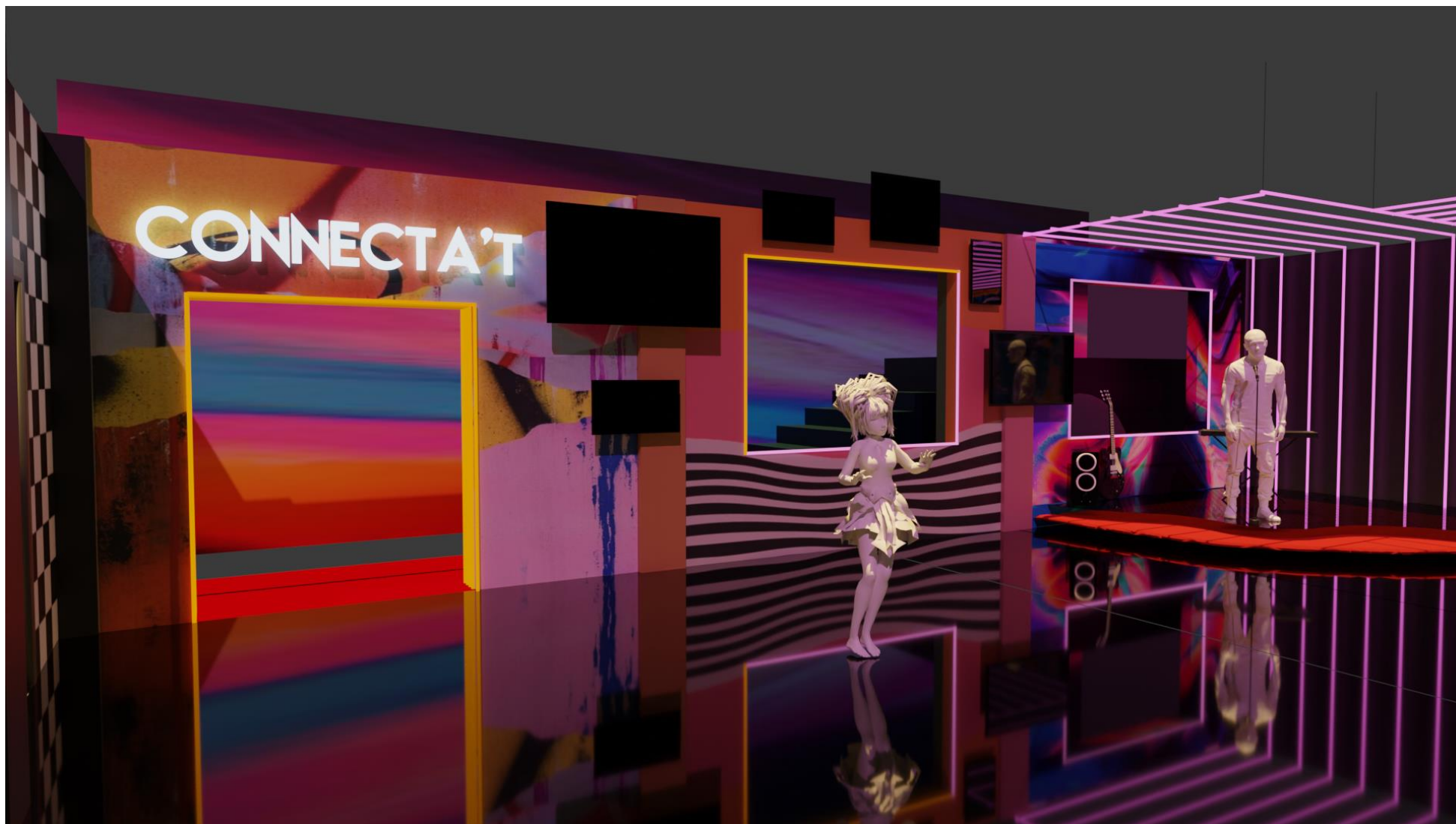




Espai per debats.



Escenari per la música en directe.



Pista de ball.

MOLTES GRÀCIES!