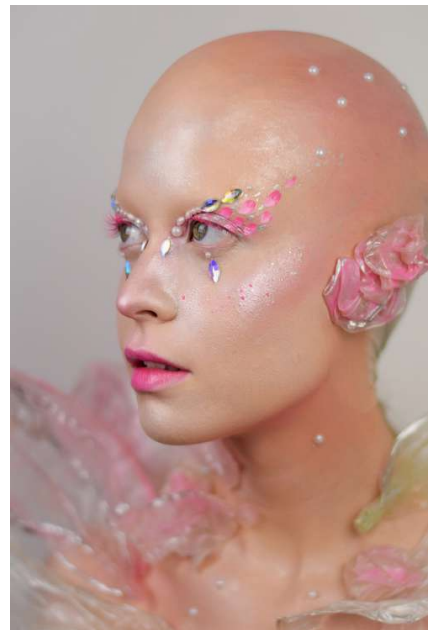


MAQUILLATGE i PERRUQUERIA

2022



Proposta caracterització futurista



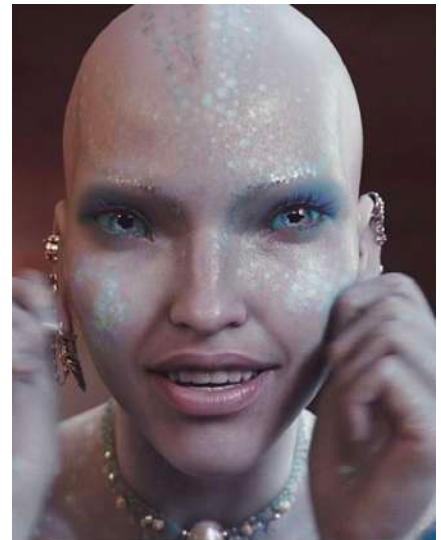
1. IMATGES DE REFERÈNCIA

Les imatges escollides com a punt de partida per aquesta proposta són les següents, ja que la idea era crear un personatge futurista que el connecta amb elements de la naturalesa, com són les flors i la flora.



Creació d'elements naturals amb estètica futurista.

Col·locació de calba per crear un efecte futurista i pur com les flors.



Inspiració de flors reals per donar realitat al maquillatge.



2. IDEA PRINCIPAL DEL MAQUILLATGE I PERRUQUERIA
Face chart realitzat amb Ipad Pro

3. HISTÒRIA I CREACIÓ DEL PERSONATGE

Tan aviat com cauen els primers pètals, les últimes flors marceixen i la vida tal com la coneixem comença a acabar.

En un futur distòpic els humans acabem amb la terra. El nostre personatge neix de l'últim petal de l'última flor en forma de resurrecció de la flora.

La idea és crear un personatge futurista fusionat amb la naturalesa. Afegiré una calba per crear una imatge més pura del personatge i crearé uns pètals per ornamentar el look.

4. PROCEDIMENT

En aquest enllaç trobareu un vídeo on veureu tot el procés de la proposta de maquillatge:

<https://youtu.be/2tkxLvtpxy4>

01 – LA CALBA

Primer de tot, començaré a preparar el cabell pentinant-lo i fent una coleta baixa per aplicar la calba de Glatzan. Només utilitzaré aigua per pentinar, ja que la gomina o laca dona textura als cabells i es pot veure una vegada aplicada la calba.

Amb la calba de Glatzan a les mans, l'escalfaré una mica per donar-li elasticitat i amb l'ajuda de la model la introduirem al cap. Aniré retallant les parts restants com els laterals i el frontal per la comoditat de la model i faré uns retalls a la zona de les orelles per poder sacar-les.

Amb Proside aniré pegant acuradament la calba i amb acetona pura per diluir el glatzan i amb l'ajuda d'un bastonet aniré integrant la calba a la pell. He escollit una calba de Glatzan i no de látex, ja que té un resultat més realista a l'hora d'aplicar i maquillar, ideal per cameres i alta definició.

Aplicaré amb una esponja petita una fina capa de proside per les vores de la calba i la superfície. Mentrestant espero que se assequi el proside, hidrato els llavis perquè vagi fent efecte durant el maquillatge.

Fixaré el proside amb polsos solts i per contrastar el color del cabell i que no es vegi al maquillar aplicaré aguacolor vermell i després tornaré a fixar amb els polsos.

Arriba l'hora de maquillar la calba i amb una base de maquillatge d'un to molt clar i amb molta cobertura aniré cobrint la calva, la cara i coll difuminant exteriors.

02 – EL ROSTRE

Aplicaré un corrector HD més clar per tancar ulleres i empal·lidir el rostre i amb un producte gras de color blanc il·lumino les zones altes de la pell. Donaré color i forma al rostre amb una paleta de rubors roses, aplicant-ho als pòmuls, nas, a la calba i al coll.

Després matisaré les ulleres per evitar les línies que es creen pel producte.

Il·luminaré i donaré llum a la meva model aplicant fixador i més tard pols irisats per crear un efecte futurista.

A continuació començaré a afegir pedretes al rostre per crear la forma inventada de la cella. Amb un aguacolor rosa i un aguacolor blanc crearé a les parpelles diverses formes de pètals i amb un color metal·litzat dono puntillades al rostre. En aquest maquillatge no busco una total simetria, ja que es busca que sigui molt orgànic i natural a la vegada que futurista.

Crearé un efecte de llavis mossegats, finalment aplicaré glos.

03 – L'ATREZZO

Per crear l'estilisme del personatge vaig crear uns pètals futuristes utilitzant unes oblees d'arròs, remullant-les en aigua tibia vaig fer que estiguessin més toves. Damunt de paper de forn vaig crear la forma i les vaig deixar secant un dia. Aquests pètals es poden pintar també quan estan secs.

Pegaré el pètal amb proside a les orelles per deshumanitzar al meu personatge traient les orelles i crearé un efecte de pètals al pit. Amb una mica de fixador i pols irisat tornaré a donar-li brillantor i per finalitzar el maquillatge, aplicaré a les pestanyes un aguacolor rosa per donar intensitat i color als ulls.

