

MAQUILLATGE i PERRUQUERIA

2022



Proposta presentadora de Gala



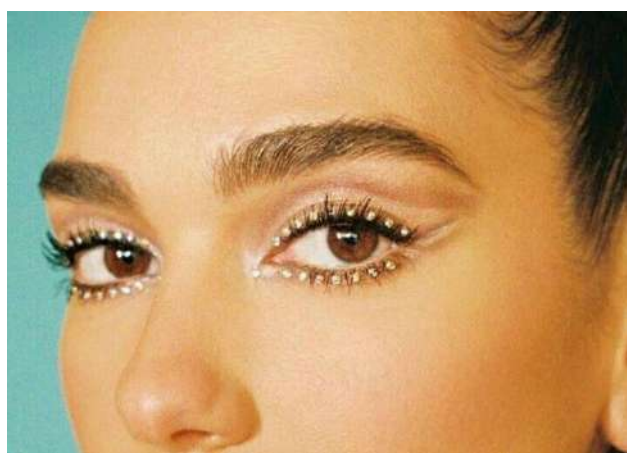
1. IMATGES DE REFERÈNCIA

Les imatges escollides com a referència i punt de partida per aquesta proposta són les següents, ja que volia crear un look on els factors protagonistes fossin el color, la lluminositat i preservar la naturalitat.



Looks més atrevits,
lluminosos i colorits.

Un semi-recollit per a un
look natural però elegant.



Apostar per maquillajes fora de
l'habitual amb brillants i que destaquin.

Amb la següent proposta de presentadora, he volgut trencar amb la idea de que els looks de gala signifiquen anar amb vestit i maquillatge de colors foscos i un pentinat molt recollit.



2. IDEA PRINCIPAL DEL MAQUILLATGE I PERRUQUERIA
Face chart realitzat amb Ipad Pro

3. ARGUMENTACIÓ

Per al look de la presentadora de gala, com ja he dit abans, he volgut destacar principalment el color i la llum amb el taronja i el rosa com colors principals al rostre. Aquests són una combinació de colors atrevida que estan triomfant actualment a la indústria de la moda. Afegint el verd al vestuari que amb les llums dels focus combinarà amb els petits resplendors de les pedretes sota l'ull que acabarà de fusionar la gamma de colors utilitzats.

4. PROCEDIMENT

En aquest enllaç trobareu un vídeo on veureu tot el procés de la proposta de maquillatge:

<https://youtu.be/k6BnYjBSHQo>

Primer de tot, treballo i preparo la pell, netejada prèviament, amb una prebase hidratant que farà que el maquillatge s'integri perfectament i que tingui molta més durabilitat. Hidrato els llavis amb un bàlsam labial perquè la hidratació vagi fent efecte mentre maquillo la resta del rostre.

Per donar lluminositat al rostre d'una forma natural aplicaré a les parts altes del rostre un lluminador HD ideal per pantalles i imatges d'alta definició.

Aplicaré a la cara, a les orelles i al pit una base HD especialitzada per aconseguir una alta definició al cinema i a la televisió, deixant tota la pell uniforme. Seguidament, amb un corrector HD corregiré una mica les ulleres, unificaré el to de les parpelles i aprofitaré per corregir la forma dels llavis perfilant-los una mica per perfeccionar la forma.

Comencem a donar forma al rostre, seguint les proporcions de la model, amb productes grassos. Crearé volums amb la tècnica del clar obscur potenciant els pòmuls. Amb un contorn en crema creant una profunditat natural als pòmuls, front, nas i coll. Seguidament, donaré color amb un rubor en crema als pòmuls i una mica al nas. M'encanta treballar amb productes en crema ja que donen una lluminositat i intensitat al rostre preciosa, a més a més que fa que després quan apliquem els productes en pols es fixi i sigui un maquillatge molt més resistent.

Quan termino d'elaborar la pell amb productes grassos matiso el rostre amb uns pols solts i potencio el treball que he fet anteriorment amb productes compactes.

Crec que preparar i maquillar bé la pell és un factor molt important en el resultat final i sobretot a l'hora de lluir el maquillatge davant de moltes càmeres i focus. Per això m'agrada treballar-la amb consciència.

Continuo amb les celles pentinant amb un goupilló i fixant els pèls amb un gel. Per sellar aquest producte m'agrada utilitzar una ombra i omplir els buits que puguin haver-hi de forma molt natural.

Seguidament, maquillaré els ulls i aplico una ombra de transició per terminar de fixar la parpella i donar pas a altres ombres per que es difuminen molt millor. Amb un pinzell petit aplico l'ombra de color taronja i amb altre pinzell més solt difumino ascendentment. Faig

el mateix procediment amb un color rosa a la part interior de la parpella. Per donar lluminositat al look aplicaré una ombra irisada curosament a l'interior amb l'ajuda d'una brotxa plana.

Amb un pinzell bisellat defineixo un eye-liner difuminat amb ombres arrels de les pestanyes i aplico un llapis marró a la línia d'aigua inferior. Això donarà a la presentadora una mirada molt més intensa.

Crearé l'efecte de pestanyes més tupides amb l'ajuda d'unes pestanyes postisses en grups i després aplicaré la màscara de pestanyes per acabar d'integrar tot.

El moment de lluminositat total arriba quan afegim pedretes brillants sota l'ull de forma ascendent.

Aplicaré un labial suau per donar color als llavis i més tard afegiré un glos per il·luminar i potenciar la forma tan bonica dels llavis de la presentadora.

Per acabar amb el maquillatge aplicaré un fixador líquid pel rostre i coll.

En últim lloc, crearé el look de perruqueria, creant un semirecollit. Començaré pentinant el cabell amb l'ajuda d'un producte que facilita el pentinat, dóna brillantor, suavitat i lluminositat al cabell. Separaré per seccions i començaré a fer unes ones naturals creant una base pel pentinat i donar volum. Aplicaré una mica de laca per fixar el treball i continuar donant volum.

Finalitzaré el look creant el meu semirecollit i termino polint el pentinat.

